

Citer correctement ses sources POUR ÉVITER LE PLAGIAT

Le plagiat consiste à s'approprier, consciemment ou non, le travail d'une autre personne.

C'est pourquoi le lecteur doit pouvoir différencier dans vos travaux ce qui est rédigé par vous-même des éléments empruntés à d'autres auteurs.

Vous pouvez pour cela :

- citer, en mettant entre guillemets et en italique un extrait du texte original ;
- reformuler avec vos propres mots (paraphrases) ce que vous avez retenu d'une source.

Dans les deux cas, vous devez préciser immédiatement dans le texte le nom de l'auteur, puis dans votre bibliographie finale, apporter des précisions supplémentaires, conformément aux règles utilisées dans votre établissement.

Pour éviter le plagiat par inadvertance, nous vous conseillons, lors de vos recherches ou lectures, d'utiliser un logiciel spécialisé qui vous permettra d'archiver facilement les références utiles et de les intégrer dans vos travaux (renvois, citations, etc.). Citer correctement ses sources demande un peu de temps : ne travaillez pas à la dernière minute !

L'UNIVERSITÉ DE LYON S'ENGAGE DANS LA PRÉVENTION DU PLAGIAT

Le manque de compétence en matière de citation et l'usage non maîtrisé du « copier-coller » sont à l'origine de nombreux cas de plagiat. Pour éviter cela, l'Université de Lyon mène une campagne de sensibilisation qui a pour objectif de fournir des conseils pratiques et de rappeler les règles à respecter afin d'éviter les sanctions. Cette campagne s'adresse prioritairement aux étudiants, mais elle concerne aussi tous les personnels des établissements, qu'ils soient enseignants, chercheurs ou administratifs.

Campagne imaginée et réalisée par :

UNIVERSITÉ DE LYON

☞ Récupérez votre marque-page !

— **LE PLAGIAT EST UN DÉLIT** —
Ne soyez pas **BÊTES**, renseignez-vous sur les bonnes pratiques
www.universite-lyon.fr/plagiat

Comment ÉVITER LE PLAGIAT

**LE GUIDE DES BONNES PRATIQUES
CONTRE LE PLAGIAT !**

LE SAVIEZ-VOUS ?



PARAPHRASE

Si on reformule un extrait ou une idée avec ses propres mots, il faut quand même citer ses sources.

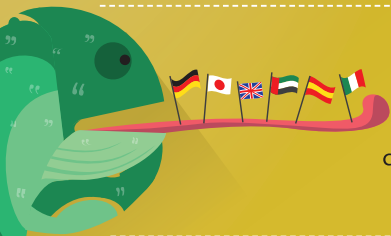
CITATION EN ABÎME

Si un document en cite un autre, il est nécessaire d'indiquer la source originale et la source citée. On parle alors d'une double référence.



TRADUCTION

Le fait de traduire un texte ne change pas les règles de citation.



AUTO PLAGIAT

Il faut se citer soi-même quand on utilise son propre travail réalisé antérieurement.



TRAVAIL EN GROUPE

Quand un document réalisé à plusieurs contient du plagiat, tous les auteurs en sont responsables.



IMAGES ET GRAPHIQUES

On cite aussi ses sources quand on utilise des images, des graphiques ou des statistiques.



DIAPORAMA

Les diaporamas utilisés pour les exposés doivent aussi comporter les références des sources utilisées.

INTERNET

Les sources anonymes issues d'internet doivent aussi être référencées.

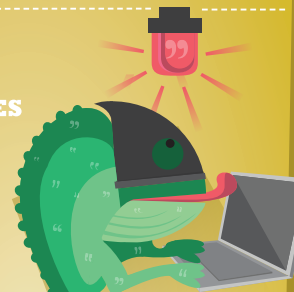


NOTORIÉTÉ PUBLIQUE

Les connaissances générales (par ex. Paris est la capitale de la France) et les faits objectifs connus ne nécessitent pas de citation.

DÉTECTION DE SIMILITUDES

Cela prend plus de temps d'essayer de tromper un logiciel de détection que de citer correctement !

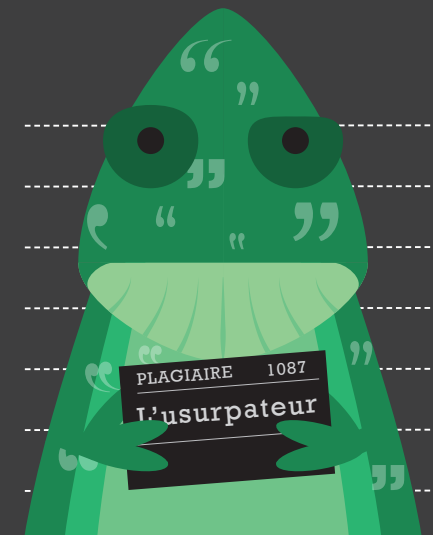


PLAGIER, C'EST PRENDRE UN GROS RISQUE !

Les faits de plagiat avérés sont étudiés par les sections disciplinaires des établissements, qui prononcent régulièrement des sanctions. Le plagiat étant une faute grave, ces sanctions peuvent parfois être très lourdes. Voici, par exemple, une décision du Conseil national de l'enseignement supérieur et de la recherche (avril 2015) :

« Considérant [...] qu'au vu des pièces du dossier, le mémoire de droit public de Monsieur XXX contient plusieurs pages plagiées, le déferé ayant recopié textuellement un article publié par Monsieur YYY sans employer de guillemets et sans mentionner ses sources [...] Monsieur XXX est exclu de tout établissement d'enseignement supérieur pour une durée de cinq ans. »

« Le plagiat, une facilité ?
D'abord un risque !
Yvon Piger »



LE PLAGIAT EST UN DÉLIT !
— NE SOYEZ PAS —
— LE SUIVEUR —
— LE COPIEUR —
— L'USURPATEUR —